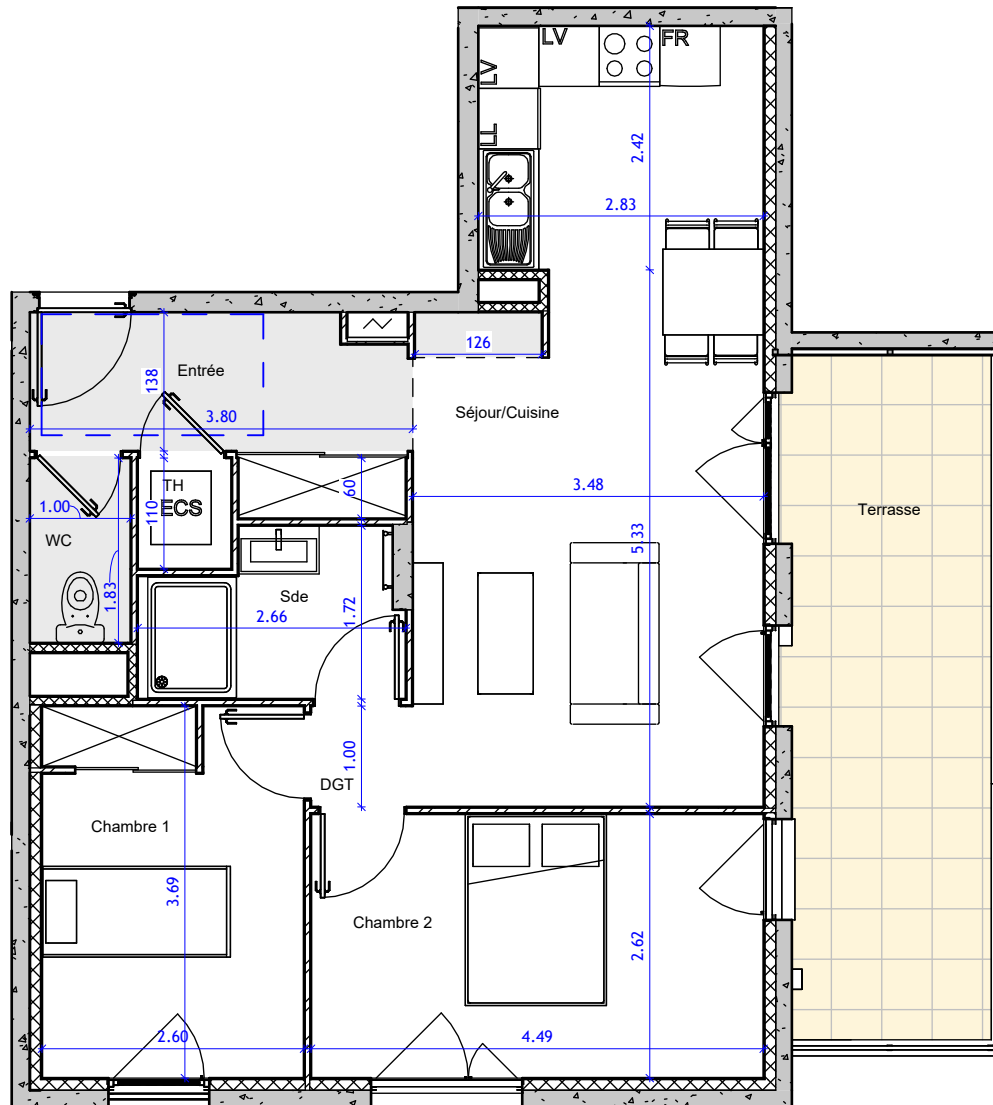

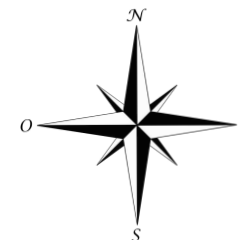


Document non contractuel. Les côtes et les surfaces mentionnées dans le présent document sont données à titre indicatif. Des modifications sont susceptibles d'être apportées en cours d'exécution des travaux pour des raisons d'ordre technique, administrative ou encore juridique. Les retombées, soffites, faux-plafonds, canalisations, convecteurs ne figurent pas forcément sur le plan et lorsque ces éléments sont figurés, ils le sont à titre indicatif, le positionnement définitif de ces ouvrages étant susceptible d'évoluer en fonction des différentes études techniques des corps d'états, l'encombrement des gaines et la profondeur des placards sont approximatives. Les équipements peuvent subir des modifications en fonction des contraintes de réalisation. Un dénivelé peut exister entre le niveau fini intérieur du logement et le niveau fini extérieur de la terrasse en fonction des nécessités technique de réalisation. La topographie du site et donc du jardin est pas forcément renseignée. Le jardin pourra comporter des dénivelés ou encore des restanques.



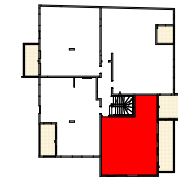
 Emprise Faux-Plafond



grand
delta
projet
QUALITEM'NDCE

RESIDENCE "Georges Houot"

PLAN DE COMMERCIALISATION



LGT 101_R+1_T3_SHAB

Nom	Surface
Chambre 1	9.55
Chambre 2	11.77
DGT	0.99
Entrée	2.8
Sde	3.97
Séjour/Cuisine	28.12
TH	1.02
WC	1.83
	60.05

LGT 101_R+1_T3_ANNEXES

Nom	Surface
Terrasse	12.29 m ²
	12.29 m ²

LOGEMENT 101

Date : 25/10/2022- Indice : 8