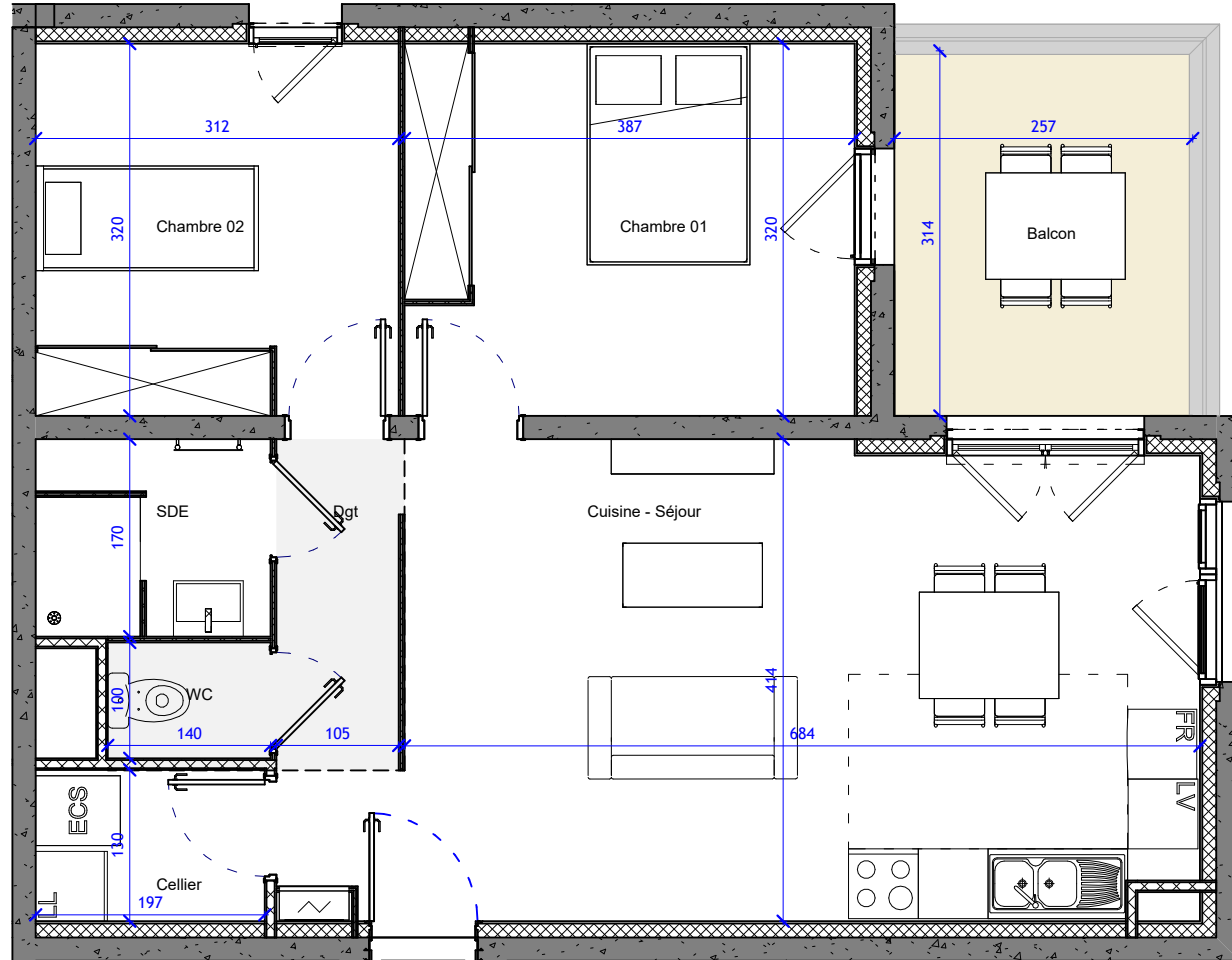
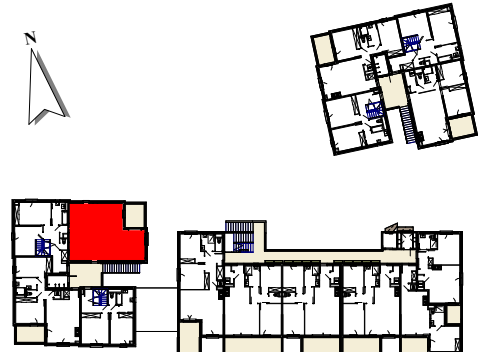


Document non contractuel. Les côtes et les surfaces mentionnées dans le présent document sont données à titre indicatif. Des modifications sont susceptibles d'être apportées en cours d'exécution des travaux pour des raisons d'ordre technique, administratif ou encore juridique. Les retombées, soffites, faux-plafonds, canalisations, convecteurs ne figurent pas forcément sur le plan. Lorsque ces éléments sont figurés, ils le sont à titre indicatif. Le positionnement définitif de ces ouvrages est susceptible d'évoluer en fonction des différentes études techniques des corps d'états. L'encombrement des gaines et la profondeur des placards sont approximatifs. Les équipements peuvent subir des modifications en fonction des contraintes de réalisation. Un dénivelé peut exister entre le niveau fini intérieur du logement et le niveau fini extérieur de la terrasse en fonction des nécessités techniques de réalisation. La topographie du site, et donc du jardin, n'est pas forcément renseignée. Le jardin pourra comporter des dénivelés ou encore des restanques. Les jardins privatifs pourront comporter des servitudes de réseaux. La représentation du revêtement de sol des espaces extérieurs est une simple représentation graphique non-contractuelle.



## RESIDENCE "Barthalière 02"

### PLAN DE COMMERCIALISATION



#### SHAB A104

| Nom              | Surfaces             |
|------------------|----------------------|
| Cuisine - Séjour | 27.75 m <sup>2</sup> |
| Chambre 01       | 12.36 m <sup>2</sup> |
| Chambre 02       | 9.96 m <sup>2</sup>  |
| Dgt              | 4.23 m <sup>2</sup>  |
| SDE              | 3.36 m <sup>2</sup>  |
| Cellier          | 2.56 m <sup>2</sup>  |
| WC               | 1.39 m <sup>2</sup>  |
|                  | 61.61 m <sup>2</sup> |

|        |                     |
|--------|---------------------|
| Balcon | 8.06 m <sup>2</sup> |
|--------|---------------------|

A104 - R+1

Date : 27/03/2023 - Indice : 2